

## PORTA TU STESSO I RIFIUTI AL CENTRO DI RACCOLTA E RISPARMIA



1

Striscia la tua tessera sanitaria nell'apposito lettore per l'identificazione.



2

Seleziona il materiale da Differenziare.



3

Pesa i rifiuti e ritira la ricevuta.

**NB: LE UTENZE NON DOMESTICHE POSSONO CONFERIRE, SENZA INCENTIVO, I RIFIUTI URBANI DIFFERENZIATI NON PROVENIENTI DALLE AREE PRODUTTIVE AZIENDALI OLTRE A CARTA E CARTONE DA IMBALLAGGIO NELLE QUANTITÀ PREVISTE DAI REGOLAMENTI COMUNALI. CIÒ VALE ANCHE PER I RAEE PER L'APPLICAZIONE DELLA NORMA "ONE TO ONE".**



### COMUNE DI CALCINAIA:

Ufficio Ambiente: Tel. 0587 265447

Ufficio Relazioni con il Pubblico: Tel. 0587 265458



### COMUNE DI VICOPISSANO:

Ufficio Ambiente: Tel. 050 796527/26

Ufficio Relazioni con il Pubblico: Tel. 050 796532

## CENTRO DI RACCOLTA VICOPISSANO/CALCINAIA



Via del Marrucco, Calcinaia

### ORARIO:

LUNEDÌ E MARTEDÌ: 12.30 - 18.45

MERCOLEDÌ CHIUSO

GIOVEDÌ E VENERDÌ: 07.00 - 13.15

SABATO: 8.00 - 12.45 / 14.00 - 18.45



[www.geofor.it](http://www.geofor.it)

# CHI DIFFERENZIA FA LA DIFFERENZA



COMUNE DI  
VICOPISSANO



COMUNE DI  
CALCINAIA



*Chi differenzia fa la differenza*

GEOFOR S.P.A. Viale America, 105 - 56025 Pontedera (PI)  
Tel. 0587 2619 - Numero Verde: 800 959095 (da cell. 0587 261880)

## COS'È IL CENTRO DI RACCOLTA INFORMATIZZATO

Il luogo dove i cittadini (le utenze domestiche) possono portare gratuitamente i rifiuti che saranno poi avviati al recupero: gli ingombranti, i mobili, gli elettrodomestici, i *RAEE - Rifiuti da Apparecchiature Elettriche ed Elettroniche* - i rifiuti potenzialmente dannosi: oli, medicinali, pile, etc..

Con questo metodo di conferimento dei rifiuti, studiato dall'Amministrazione Comunale e da Geofor, tramite l'utilizzo di supporti informatici sarà incentivata la raccolta differenziata e premiato il cittadino. L'utente, assistito dall'operatore del centro di raccolta, passando il codice a barre della propria Tessera Sanitaria

nell'apposito lettore potrà pesare i propri rifiuti riciclabili per poi conferirli e ritirare lo scontrino con la registrazione effettuata.

**Grazie a questa procedura verrà applicata una riduzione sulla quota variabile della bolletta, come da Regolamento Comunale TIA. L'incentivazione è prevista su quasi tutte le tipologie di rifiuto, ma vi è un limite di peso dei rifiuti conferiti: una volta raggiunta la quantità prevista dal Regolamento Comunale TIA si può continuare a conferire i rifiuti, ma non si ha più diritto allo sconto.**

**Il Regolamento Comunale TIA è esposto presso il centro di raccolta o scaricabile dal sito [www.geofor.it](http://www.geofor.it) nella sezione Tariffa Rifiuti selezionando il tuo comune.**



> **LEGNO** non verniciato o trattato (i pancali)



> **LAMPADE A BASSO CONSUMO** e altri rifiuti contenenti mercurio



> **CONTENITORI ETICHETTATI T E/O F** tossici e/o infiammabili, fra cui contenitori di vernici, inchiostri adesivi, solventi, acidi, rifiuti alcalini, detersivi, prodotti fotochimici, pesticidi



> **MEDICINALI SCADUTI**



> **INDUMENTI**



> **BATTERIE** al piombo per auto e moto e pile esauste



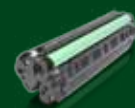
> **OLI E GRASSI** (sia di origine vegetale che minerale)



> **RIFIUTI INGOMBRANTI** (anche in plastica o metallo di grandi dimensioni)



> **PICCOLI E GRANDI ELETTRODOMESTICI** (televisori, cucine economiche, aspirapolvere, etc)



> **TONER E CARTUCCE PER STAMPANTI**



> **FRIGORIFERI, CONGELATORI, CLIMATIZZATORI** (apparecchiature contenenti clorofluorocarburi)



> **APPARECCHIATURE ELETTRONICHE** (le schede elettroniche dei computer)



> **PNEUMATICI**



> **MATERIALI INERTI** (provenienti da piccole manutenzioni domestiche)



> **RIFIUTI COMPOSTABILI** (potature e tagli d'erba)