



Comune di Calcinaiia
Provincia di Pisa

PIANO OPERATIVO

- Comune di Calcinaiia -

Quadro Geologico-Tecnico

Carta delle aree ed elementi esposti a fenomeni geologici

QG.2b

Quadrante sud

Legenda

Classi di pericolosità geologica (ai sensi del DPGR 5R/2020)

- G1 - BASSA
- G2 - MEDIA
- G3 - ELEVATA
- G4 - MOLTO ELEVATA

Area di emergenza di Protezione Civile (da CLE)

- Area di ricovero
- Area di ammassamento

Viabilità (da CLE)

- Infrastruttura di accessibilità
- Infrastruttura di connessione

Edifici strategici (da CLE)

- Edifici strategici

Elementi rilevanti (ai sensi del All. A - Reg. 1/R/2022)

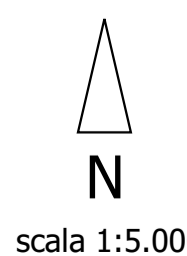
- Elementi rilevanti (v. tabella)

 Territorio urbanizzato

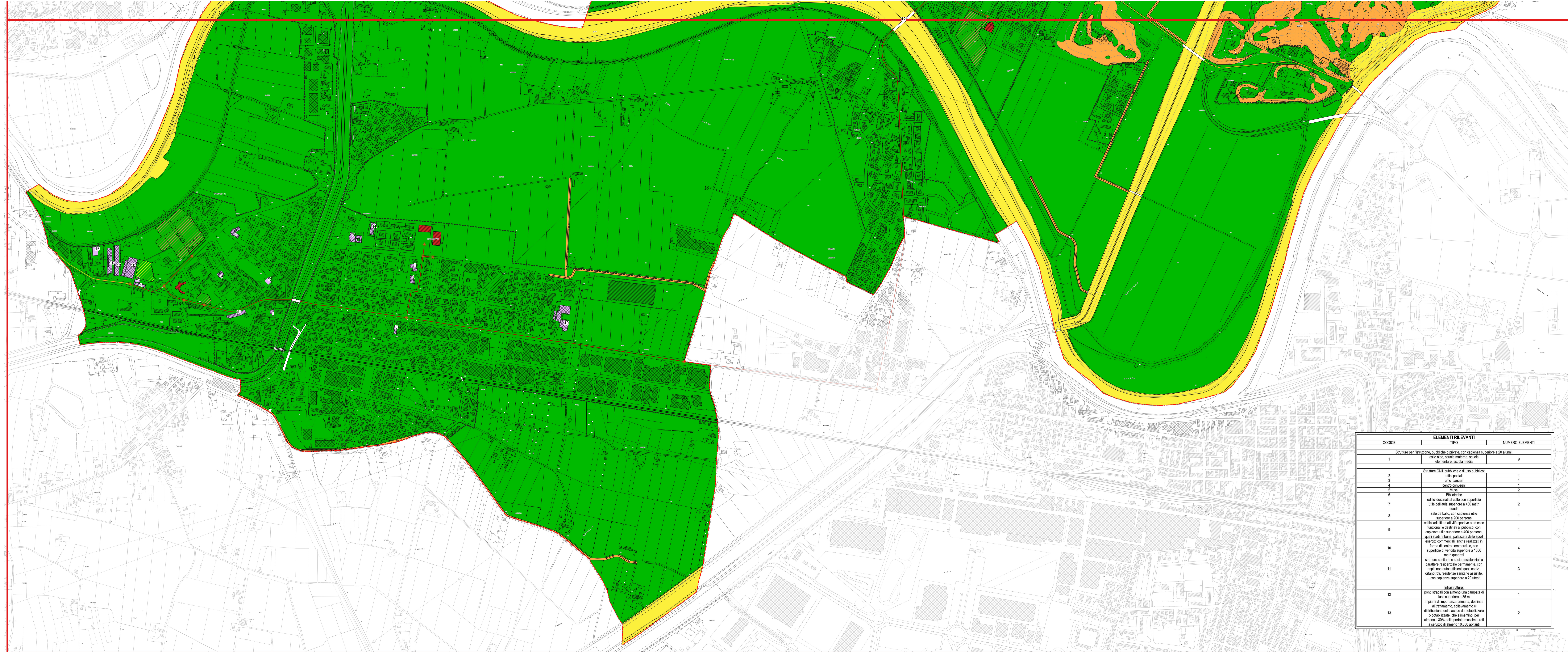
 Limite comunale

NORD

SUD



scala 1:5.000



ELEMENTI RILEVANTI		
CODICE	TIPO	NUMERO ELEMENTI
Strutture per l'istruzione pubblica o privata, con capienza superiore a 20 alunni:		
1	aula nido, scuola materna, scuola elementare, scuola media	9
Strutture Civili pubbliche o di uso pubblico:		
2	uffici postali	1
3	uffici bancari	1
4	centro congressi	1
5	Musei	2
6	Biblioteche	1
7	edifici destinati al culto con superficie utile dell'aula superiore a 400 metri quadrati	2
8	sale da ballo, con capienza utile superiore a 200 persone	1
9	edifici adatti ad attività sportive o ad altre funzionali e destinati al pubblico, con capienza utile superiore a 400 persone, quali stadi, tribune, palazzetti dello sport, esercizi commerciali, anche realizzati in forma di centro commerciale, con superficie di vendita superiore a 1500 metri quadrati	1
10	strutture sanitarie o socio-assistenziali a carattere residenziale permanente, con ospiti non autosufficienti quali ospizi, orfanotrofi, residenza sanitarie assistite, con capienza superiore a 20 utenti	3
Infrastrutture:		
12	ponti stradali con almeno una campata di luce superiore a 35 m	1
13	impianti di importanza primaria, destinati al trattamento, sollevamento e distribuzione delle acque da potabilizzare o potabilizzate, che alimentino, per almeno il 50% della portata massima, reti a servizio di almeno 10.000 abitanti	2