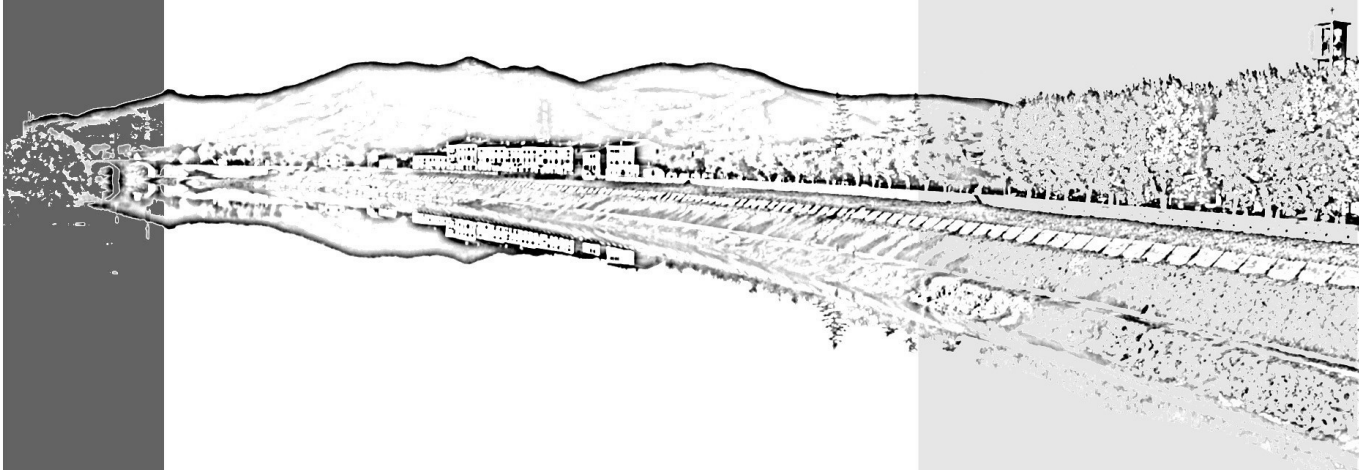




Comune di Calcinaia
Provincia di Pisa

PIANO OPERATIVO

- Comune di Calcinaia -



Quadro propositivo (QP)

Approvazione

**Disciplina delle trasformazioni
BENI SOTTOPOSTI A VINCOLO
ESPROPRIATIVO**

MODIFICATE IN ESITO ALLE CONTRODEDUZIONI e
ALL'INTEGRAZIONE DELLE INDAGINI GEOLOGICO – TECNICHE e
DEGLI ALTRI PARERI COMUNQUE DENOMINATI

QP.3b

Quadro propositivo (QP)

DISCIPLINA DELLE TRASFORMAZIONI BENI SOTTOPOSTI A VINCOLO ESPROPRIATIVO

MODIFICATE IN ESITO ALLE CONTRODEDUZIONI e ALL'INTEGRAZIONE DELLE INDAGINI GEOLOGICO – TECNICHE e DEGLI ALTRI PARERI COMUNQUE DENOMINATI

Modifiche introdotte in esito alle controdeduzioni alle osservazioni pervenute e alle richieste di integrazione delle indagini Geologico – tecniche da parte del Genio Civile

Testo interessato dalle modifiche = **Testo evidenziato**

Testo introdotto con le modifiche = **Testo sottolineato**

Testo eliminato con le modifiche = **Testo barrato**

Modifiche introdotte in esito al Verbale della Conferenza Paesaggistica Regionale e del Parere Motivato di VAS, comprendente anche quello di VINCA

Testo interessato dalle modifiche = **Testo evidenziato**

Testo introdotto con le modifiche = **Testo sottolineato**

Testo eliminato con le modifiche = **Testo barrato**

INDICE

NOTA INTRODUTTIVA ED ESPLICATIVA	5
DISCIPLINA DELLE TRASFORMAZIONI. Attrezzature pubbliche e di interesse collettivo (F)	5
- Aree a verde pubblico, piazze e spazi aperti attrezzati (F1).....	5
- Aree, spazi, impianti e attrezzature sportive (F2).....	6
- Aree, spazi e attrezzature per l'istruzione (F3).....	6
- Aree, spazi e attrezzature di interesse collettivo (F4).....	6
- Orti urbani pubblici e di uso pubblico (F5).....	6
DISCIPLINA DELLE TRASFORMAZIONI. Servizi, impianti e altre dotazioni territoriali (S).....	6
- Dotazioni, impianti tecnici e per i servizi territoriali (S1)	6
- Cimiteri e relativi spazi di pertinenza funzionale (S2).....	6
- Rete e nodi infrastrutturali della mobilità (M).....	6
- Parcheggi e aree per la sosta pubblici (MP)	7

Guida sintetica alle sigle e agli acronimi utilizzati nel testo

L	(Legge)
D.Lgs	(Decreto legislativo)
DM	(Decreto ministeriale)
LR	(Legge regionale)
DGR	(Delibera Giunta regionale)
DPGR	(Decreto Presidente Giunta regionale)
TUED	(Testo Unico Edilizia)
AdB	(ex Autorità di Bacino)
AdBD	(Autorità di Bacino Distrettuale)
AR	(Amministrazione regionale)
AP	(Amministrazione provinciale)
AC	(Amministrazione comunale)
CC	(Consiglio comunale)
GC	(Giunta comunale)
PIT	(Piano di indirizzo territoriale)
PPR	(Piano paesaggistico regionale)
PRAER	(ex Piano regionale attività estrattive e di recupero delle aree escavate)
PRC	(Piano regionale cave)
PTC	(Piano territoriale di coordinamento provinciale)
PS	(Piano strutturale comunale)
PO	(Piano operativo comunale)
RU	(Regolamento urbanistico comunale)
RE	(Regolamento edilizio comunale)
PA	(Piano attuativo)
GM	(Giunta municipale)
CC	(Consiglio comunale)
PAI	(Piano di assetto idrogeologico)
PGRA	(Piano di gestione del rischio alluvioni)
PAPMAA	(Programma Aziendale Pluriennale di Miglioramento Agricolo ambientale)
QC	(Quadro conoscitivo)
QG	(Quadro geologico -tecnico)
QP	(Quadro propositivo)
QV	(Quadro valutativo)
Sul	(Superficie utile lorda)
Se	(Superficie edificabile e/o edificata)
St	(Superficie territoriale)
UTOE	(Unità territoriale organica elementare)
RA	(Rapporto ambientale di VAS)
VAS	(Valutazione ambientale strategica)
VINCA	(Valutazione di Incidenza)
CTR	(Carta tecnica regionale)
SIG	(Sistema informativo geografico)
APEA	(Area produttiva ecologicamente attrezzata)

NOTA INTRODUTTIVA ED ESPLICATIVA

L'articolo 95 comma 3 lettera d) della LR 65/2014 e smi, dispone che il PO, nell'ambito della Disciplina delle trasformazioni, tra l'altro, contenga "... l'individuazione dei beni sottoposti a vincolo ai fini espropriativi ai sensi degli articoli 9 e 10 del decreto del Presidente della Repubblica 8 giugno 2001, n. 327 (Testo unico delle disposizioni legislative e regolamentari in materia di espropriazione per pubblica utilità) ...".

Gli elenchi che seguono (non necessariamente esaustivi ai fini degli adempimenti legislativi richiamati), riportano pertanto la preliminare ricognizione dei suddetti beni, effettuata mediante sovrapposizione delle previsioni di PO, rappresentate in congruenza cartografica con la CTR 1:10.000 e 1:2.000, con le corrispondenti cartografie catastali. **Ai soli fini ricognitivi e identificativi, secondo quanto di seguito argomentato, in allegato al presente documento sono riportate le previsioni di PO sottoposte a vincolo espropriativo (già localizzate nelle cartografie di quadro propositivo) anche in sovrapposizione con le cartografie catastali.**¹

Si deve in questo quadro precisare che le diverse cartografie citate sono tuttavia prodotte e realizzate con differenti "proiezioni geometriche" ed altrettante differenti modalità di acquisizione (rilievo) del dato territoriale di base. Pertanto l'elenco risulta necessariamente preliminare e soggetto a riscontro, verifica e puntuale identificazione in sede di attuazione delle singole previsioni di PO, anche in esito all'ulteriore passaggio di scala necessario per la definizione del progetto di opera pubblica.

Si deve infine ulteriormente precisare che le particelle elencate possono essere in tutto o solo in parte interessate dall'imposizione del vincolo espropriativo in ragione dell'effettiva dislocazione (distribuzione) spaziale della previsione, comunque riscontrabile nella cartografia del quadro propositivo (QP) del PO e che sarà necessariamente dettagliata e precisata in sede di progetto di opera pubblica. Discostamenti delle perimetrazioni all'interno di medesime particelle catastali, non rilevano pertanto ai fini della imposizione del vincolo espropriativo che risulta, in questa fase eminentemente previsionale (ed in assenza del progetto di opera pubblica), riferito all'intera particella interessata.

DISCIPLINA DELLE TRASFORMAZIONI.

Attrezzature pubbliche e di interesse collettivo (F)

- AREE A VERDE PUBBLICO, PIAZZE E SPAZI APERTI ATTREZZATI (F1)

Foglio	Mappale
2	172, 173, 174
3	36, 37
4	30
5	444, 448, 519, 520, 521, 522
11	158, 39 parte, 57 parte, 159, 161 parte, 162 parte, 567 parte, 568, 620 parte, 541 parte, 861
14	320 parte, 379, 122 parte, 585
16	128, 465, 57, 679, 682
18	171 parte, 172 parte, 699 parte, 700, 701, 702, 703 parte

¹ Modifica introdotta in esito alla controdeduzione all'osservazione n. 28 (Ufficio tecnico)

20	5 parte, 600 parte, 1133 parte, 1151, 1152, 1386 parte, 1389 parte, 1253, 687 parte
----	---

- AREE, SPAZI, IMPIANTI E ATTREZZATURE SPORTIVE (F2)

/	/
---	---

- AREE, SPAZI E ATTREZZATURE PER L'ISTRUZIONE (F3)

Foglio	Mappale
/	/

- AREE, SPAZI E ATTREZZATURE DI INTERESSE COLLETTIVO (F4)

Foglio	Mappale
21	110, 120, 126, 535

- ORTI URBANI PUBBLICI E DI USO PUBBLICO (F5)

18	5.6
----	-----

DISCIPLINA DELLE TRASFORMAZIONI.**Servizi, impianti e altre dotazioni territoriali (S)**

- DOTAZIONI, IMPIANTI TECNICI E PER I SERVIZI TERRITORIALI (S1)

/	/
---	---

- CIMITERI E RELATIVI SPAZI DI PERTINENZA FUNZIONALE (S2)

/	/
---	---

- RETE E NODI INFRASTRUTTURALI DELLA MOBILITÀ (M2 – M3)

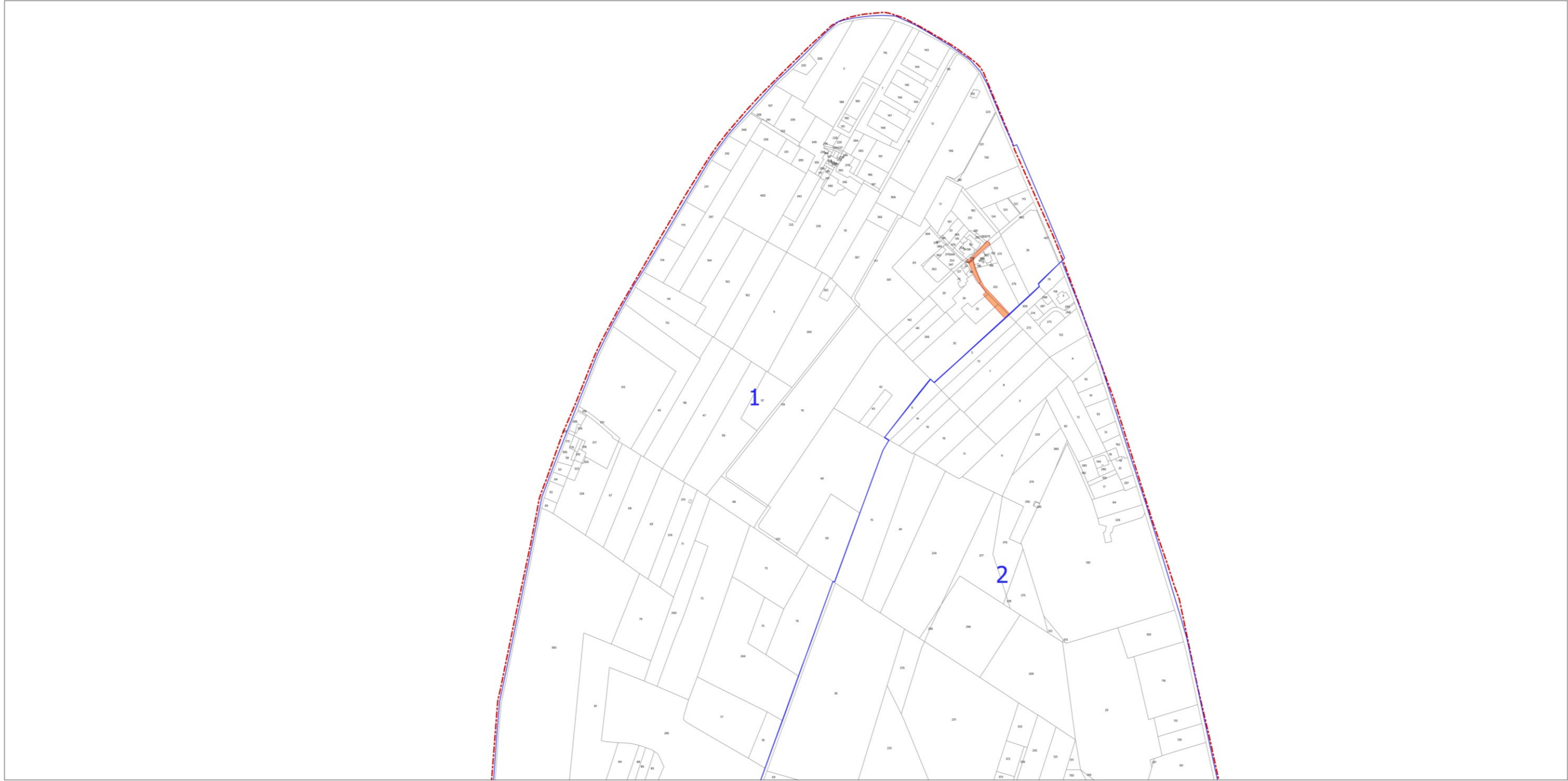
Foglio	Mappale
1	24 parte, 25 parte, 35 parte, 37, 332 parte
2	46 parte, 78 parte, 108 parte, 121 parte, 161 parte, 175 parte, 187 parte, 219 parte, 220 parte, 222 parte, 224 parte, 322, 332, 356 parte
11	423 parte, 868, 1262, 563 parte, 250 parte, 1269, 268, 250 parte, 1250 parte
15	111, 215, 283 parte,
16	466 parte, 308 parte, 312 parte, 540 parte, 256 parte, 204 parte, 277 parte, 206 parte, 211 parte, 218 parte, 128, 129, 170, 184, 186, 417, 419, 421, 69, 706
17	664 parte, 666 parte, 172 parte
18	586 parte
19	29 parte, 31 parte, 750 parte, 818 parte

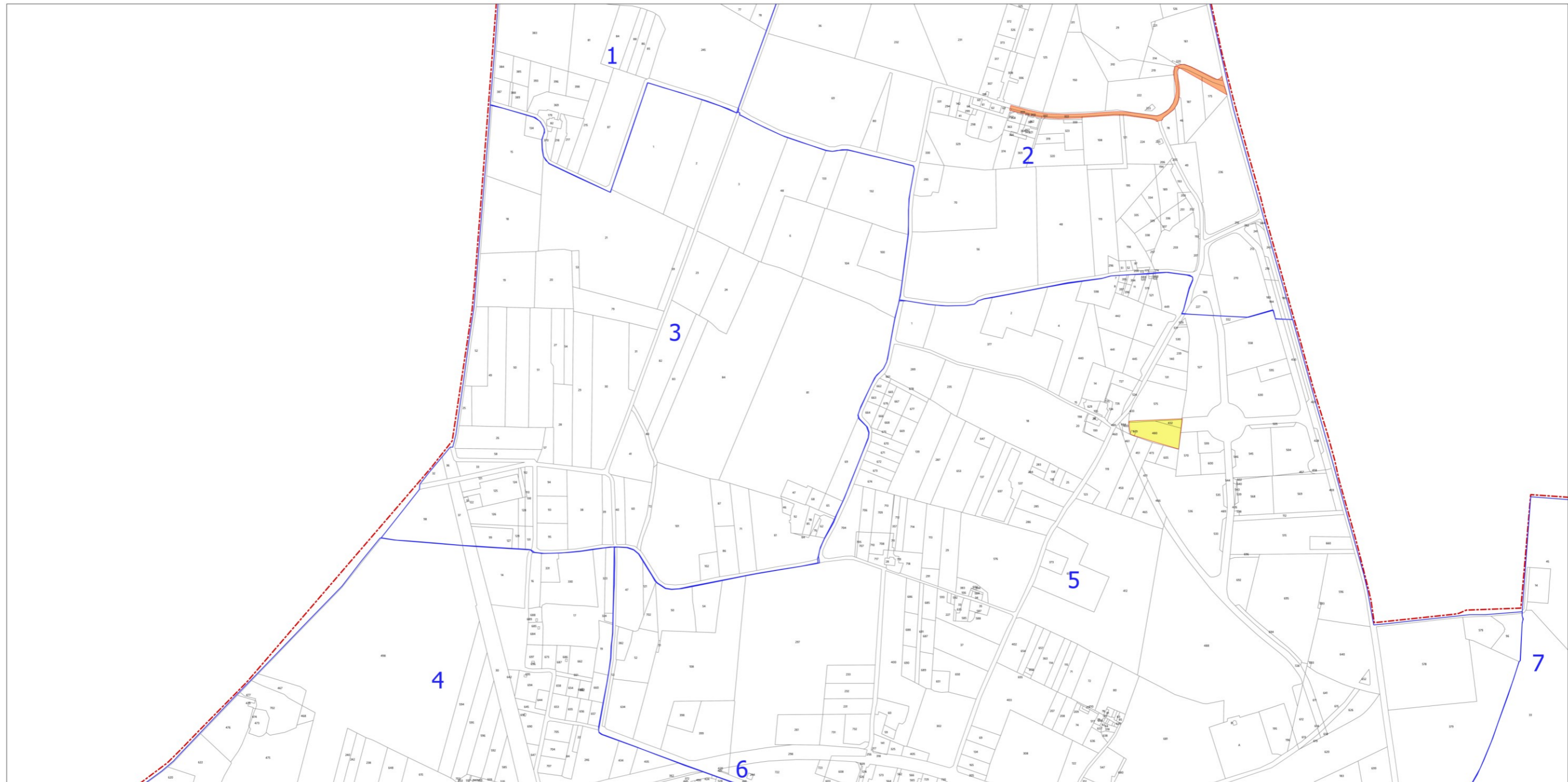
20	30 parte, 80 parte, 81 parte, 109 parte, 138 parte, 139 parte, 321 parte, 923 parte, 967, 990, 992, 988, 995, 969, 971, 1064, 1089 parte, 1105 parte, 1284 parte, 1320 parte, 1386 parte, 1541, 1599, 1621 parte, 1320, , 1353, 1528 parte, 1693, 1694, 1695 parte
21	26 parte, 268 parte, 232 parte, 40 parte, 203 parte, 83 parte, 145 parte, 44 parte, 67 parte, 269 parte, 115 parte, 130 parte, 145 parte, 173 parte, 203 parte, 233 parte, 251 parte, 26 parte, 27 parte, 42 parte

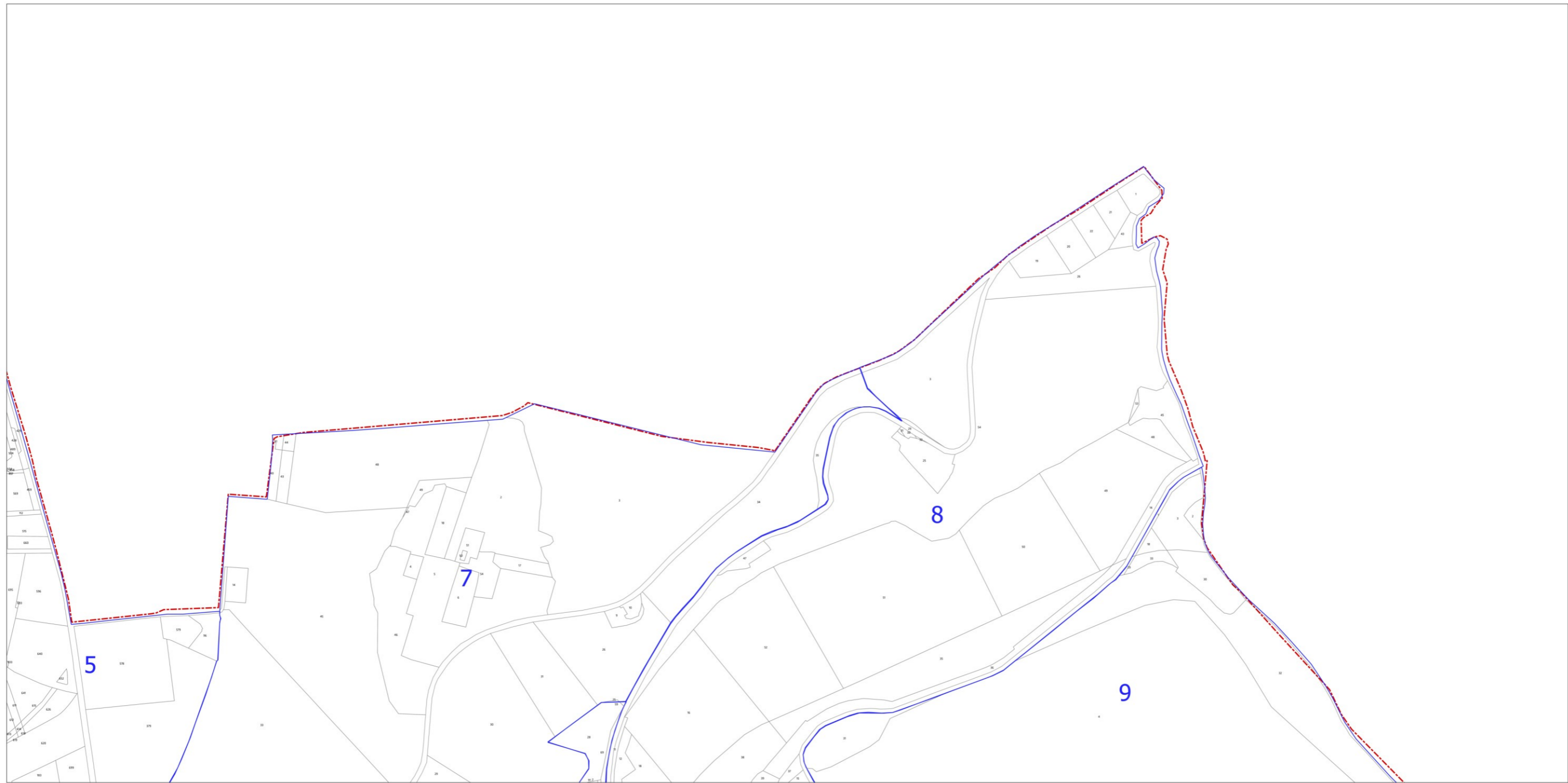
Foglio	Mappale
4	46 parte, 144 parte
6	235 parte, 244 parte
15	277 parte, 282 parte, 283 parte, 284 parte, 295 parte, 296 parte,
16	15 parte, 57 parte, 74 parte, 128 parte, 231 parte, 297 parte
17	25 parte, 26 parte 359 parte,
18	171 parte, 172
19	29, 31 parte, 750 parte, 818 parte
20	211 parte, 687 parte, 1138 parte, 1153 parte, 1159 parte, 1160 parte, 1250 parte, 1254 parte, 1282 parte, 1285 parte, 1386 parte, 1389 parte, 1621 parte
21	87 parte, 157 parte, 234 parte, 266 parte

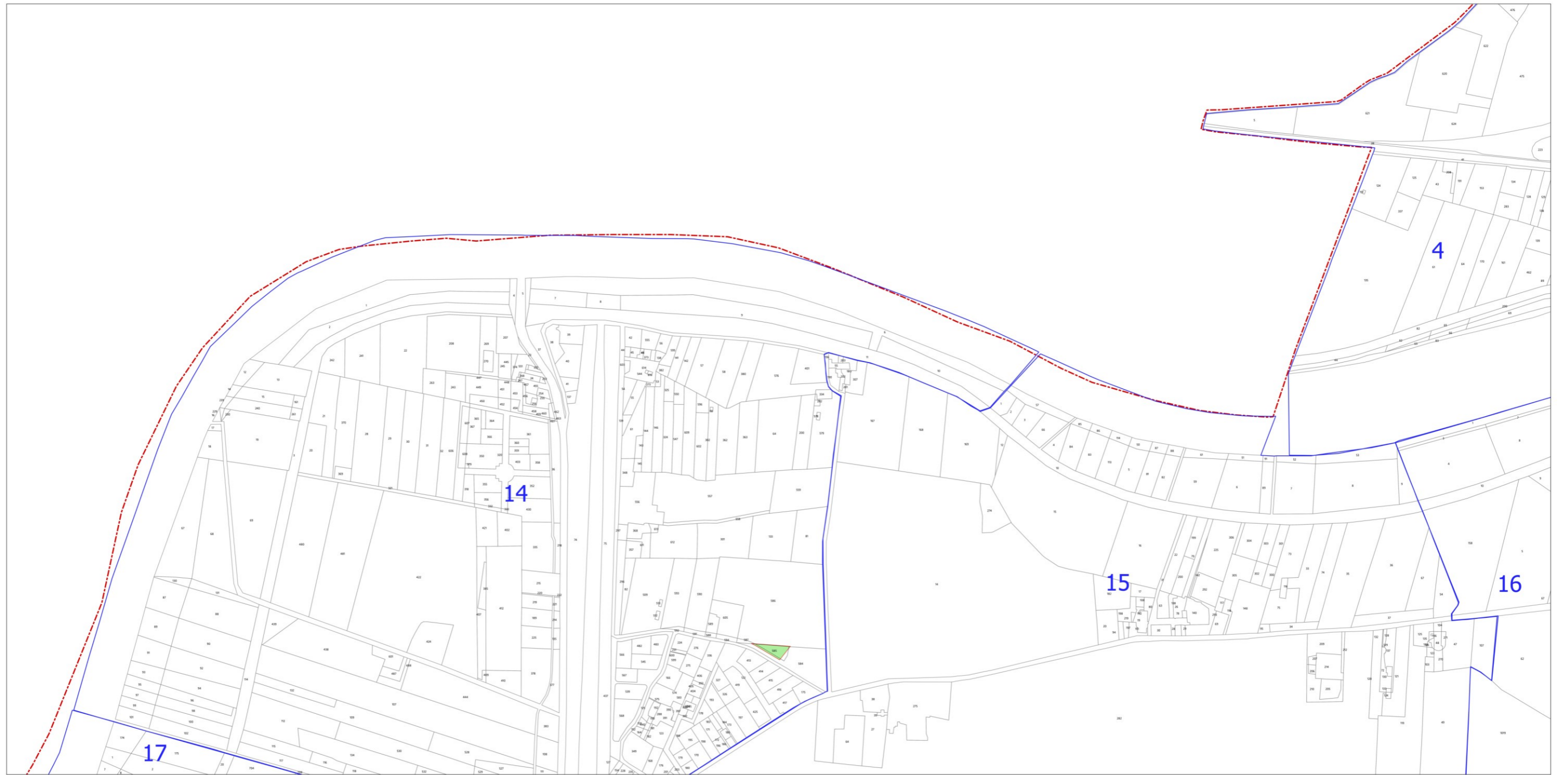
- PARCHEGGI E AREE PER LA SOSTA PUBBLICI (MP)

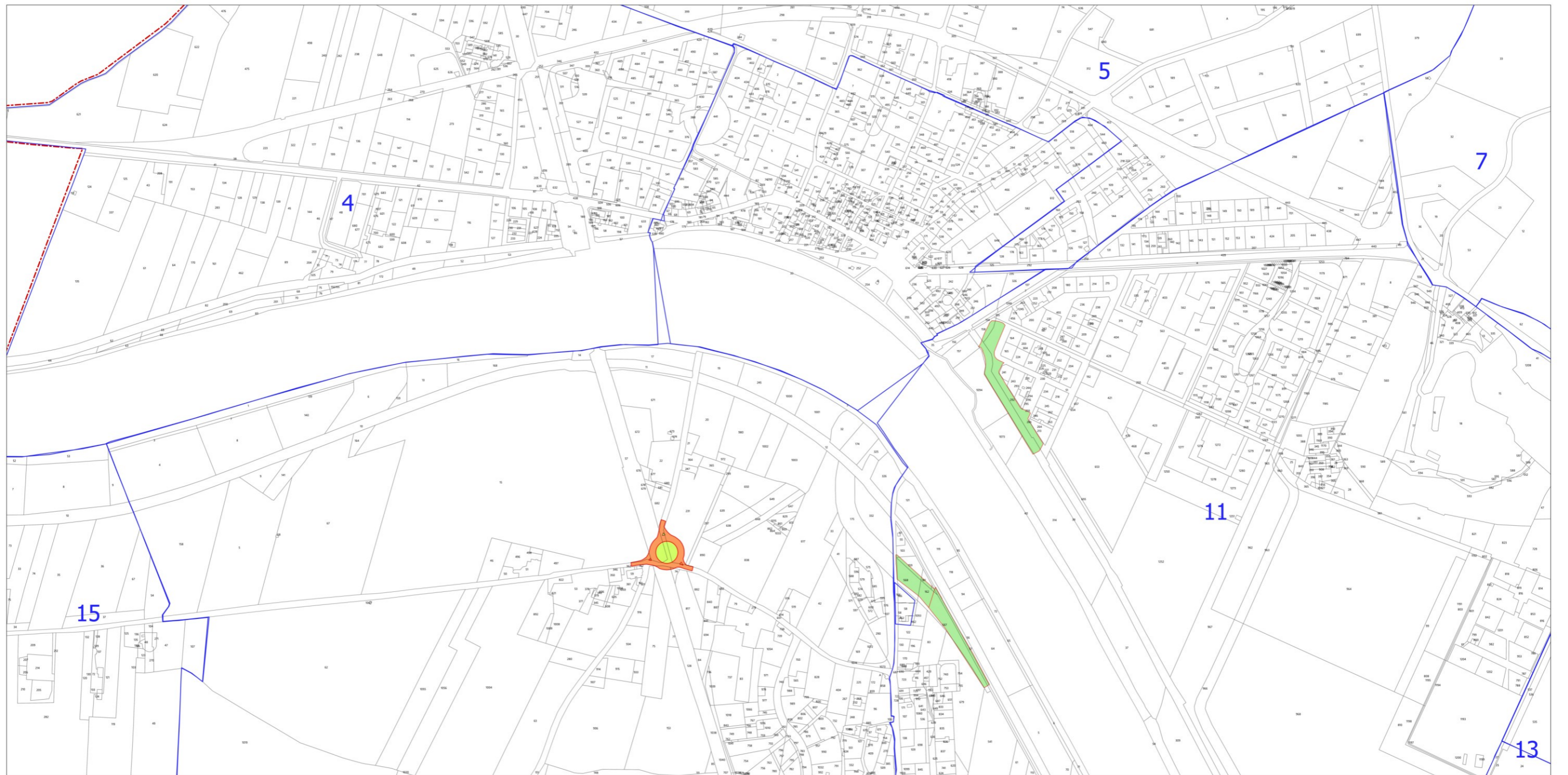
Foglio	Mappale
4	30, 238, 240, 242, 648, 264
5	432, 480, 679 parte
11	644, 647, 1242, 1232, 1231, 1225, 1224, 1233, 1244, 614, 615, 1088
16	501, 1065, 921, 922
18	81, 590 parte, 592 parte
19	29 parte, 30, 33, 144
20	37 parte, 687 parte, 1091 parte, 1389 parte, 1617 parte, 1589, 1523, 1614
21	1 parte, 14 parte, 266 parte.

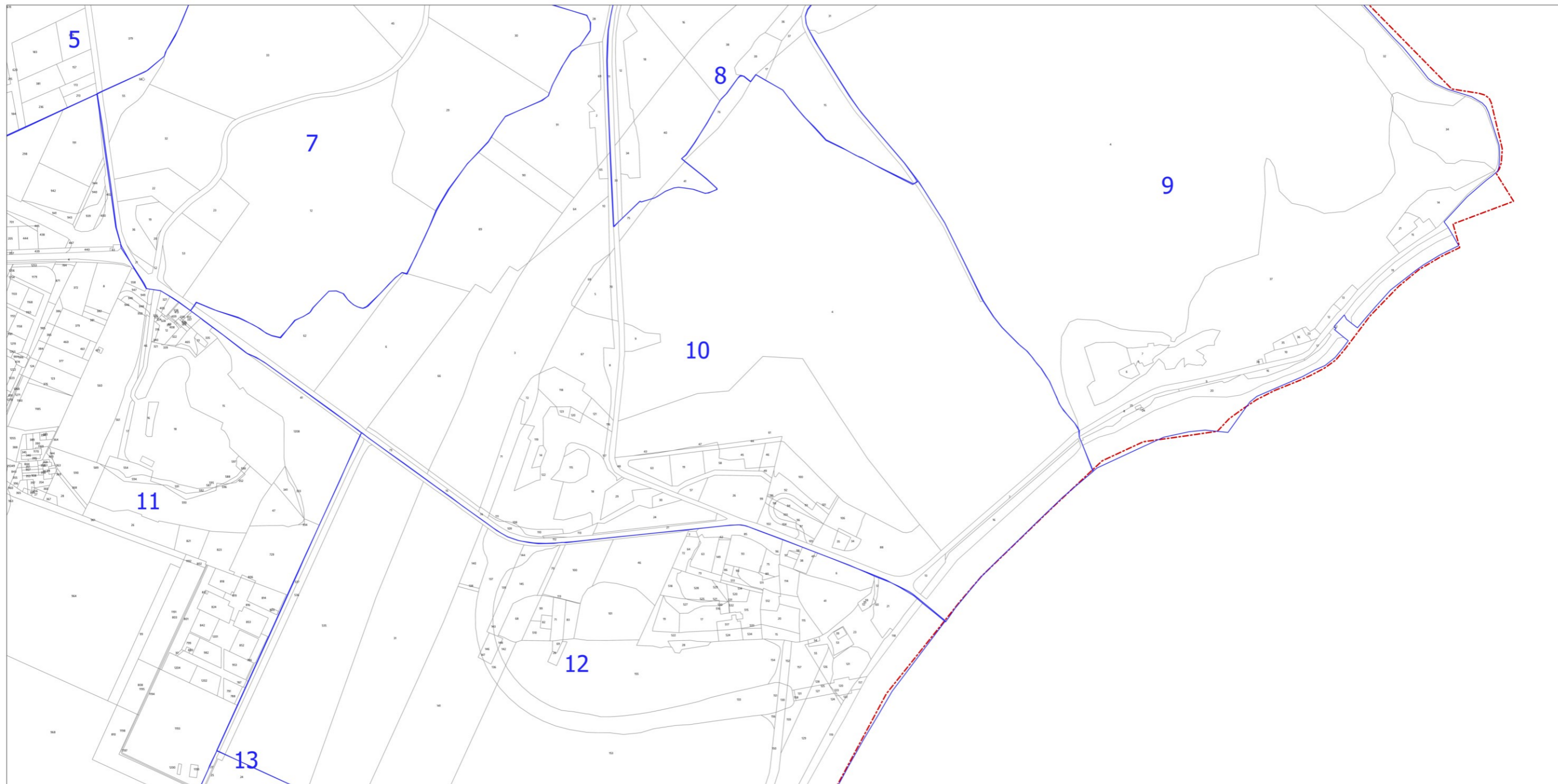


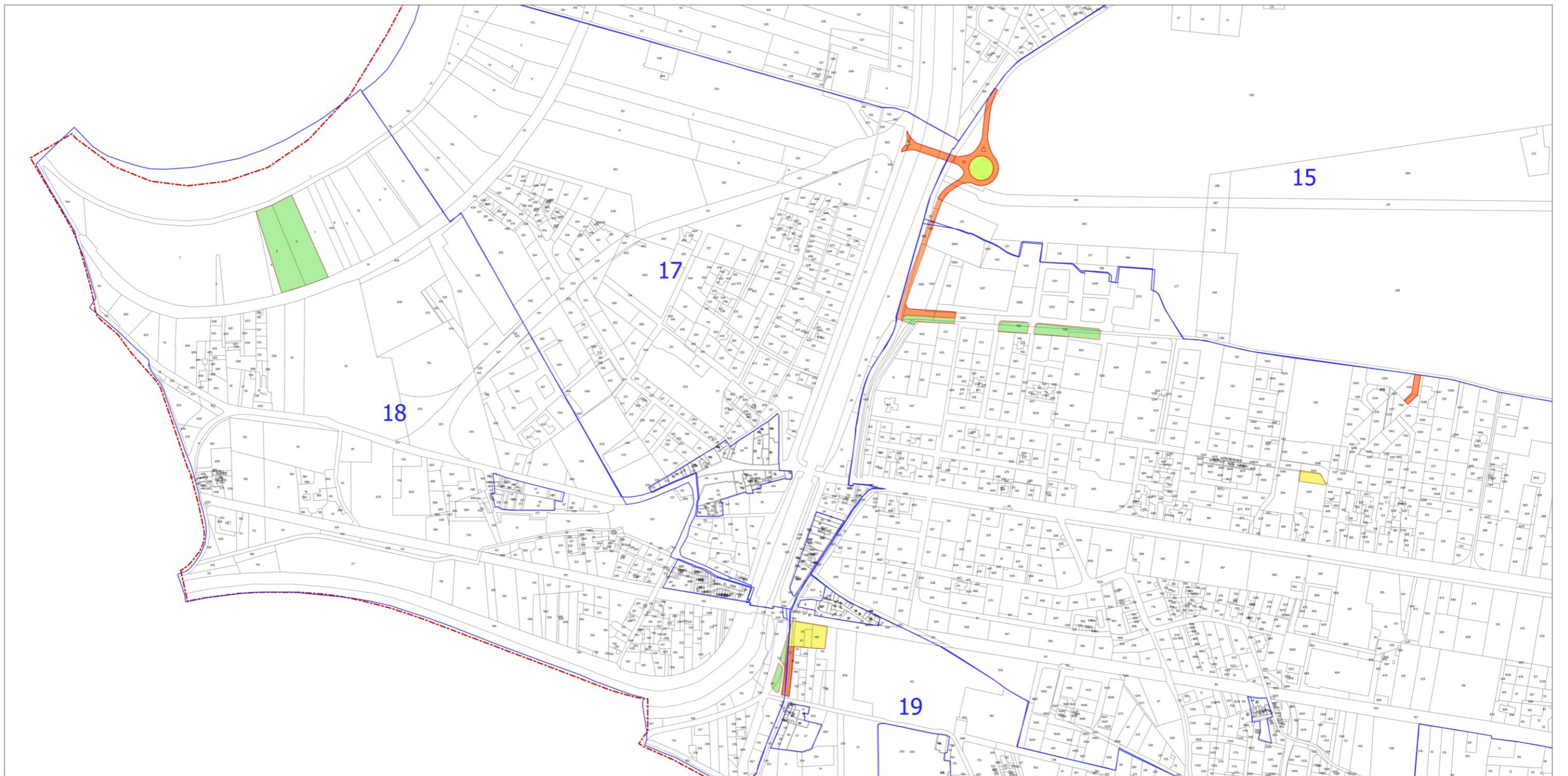


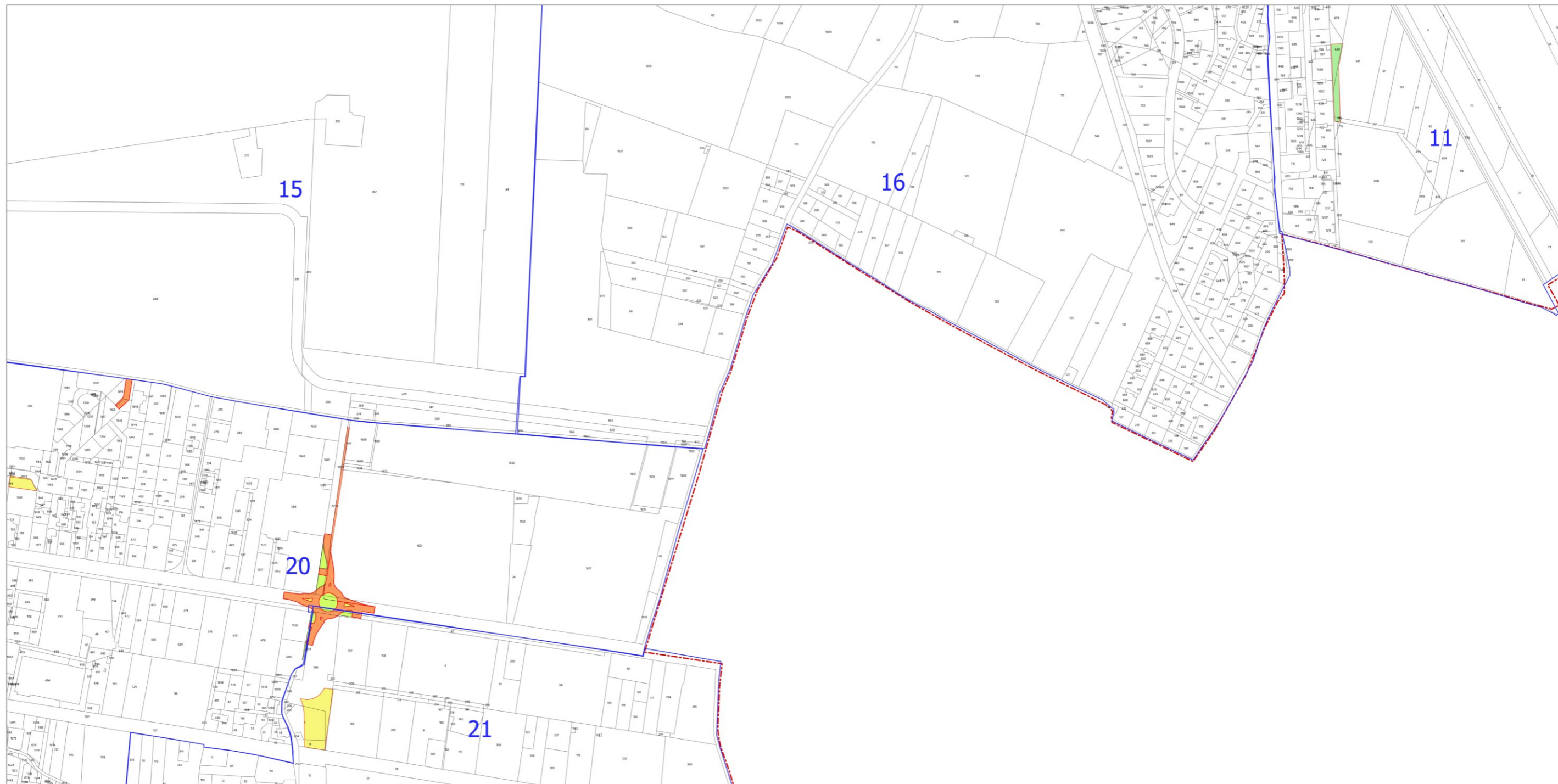


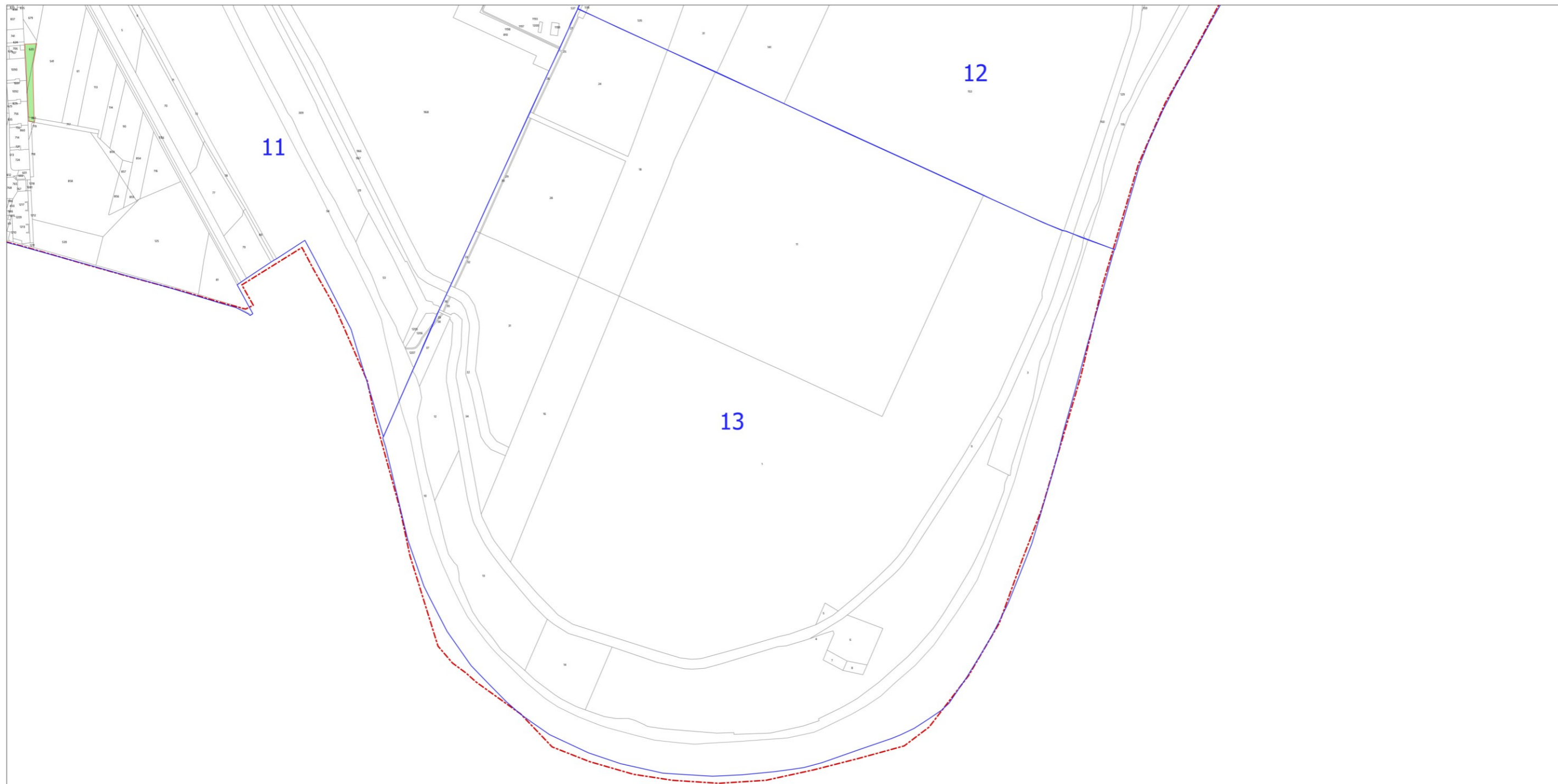


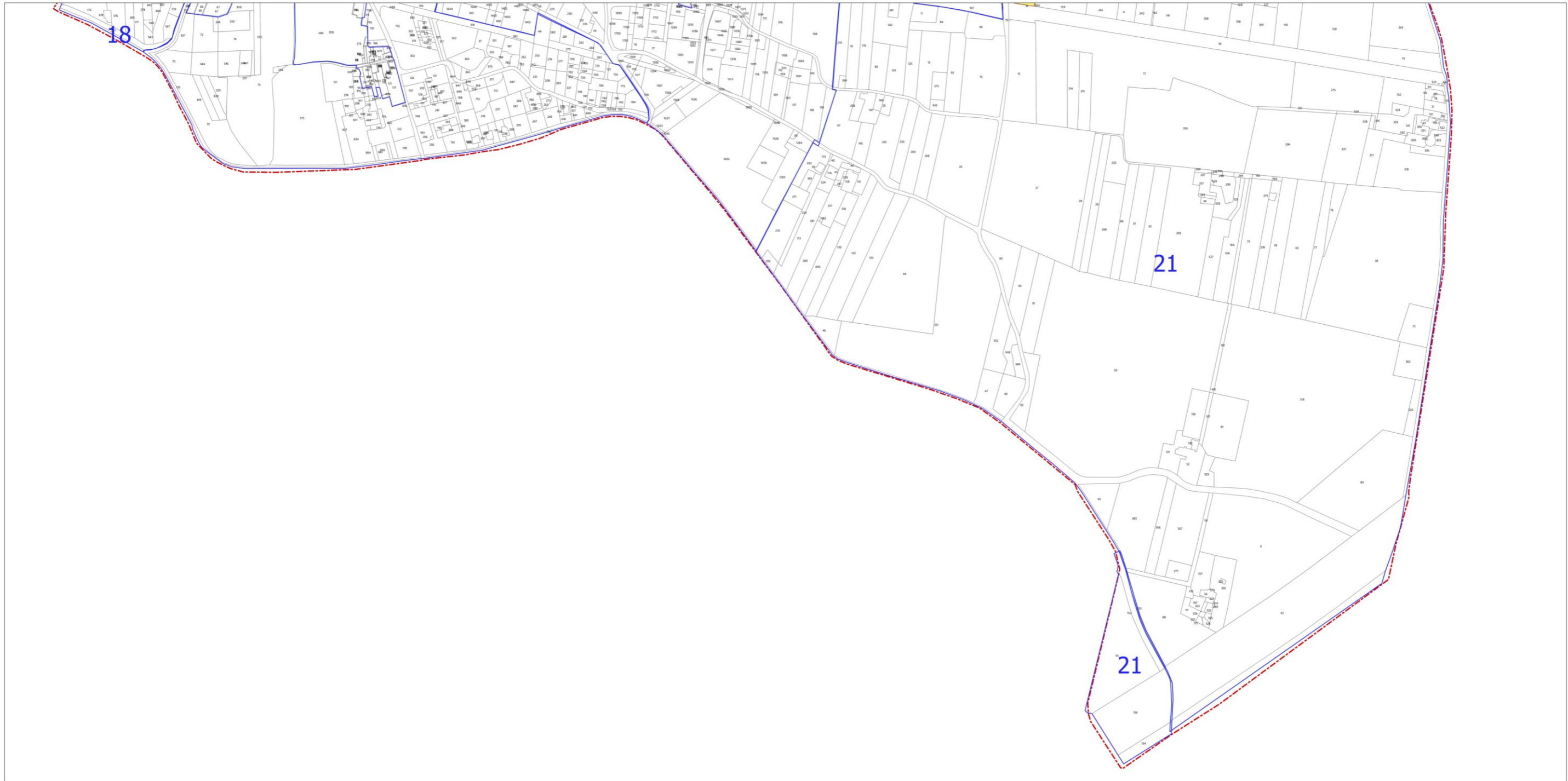












GRUPPO DI LAVORO

COMUNE DI CALCINAIA

Responsabile Servizio Urbanistica

- Forsi Cinzia

Ufficio tecnico comunale

- Patrizia Lombardi (R.U.P.)
- Ilenia Latessa
- Paola Geppini

Garante della partecipazione

- Serena Cerretini

R.T.I. INCARICATO

Soc. Terre.it srl (mandataria)

- Progettista e Coordinamento generale: Fabrizio Cinquini
- Esperto Paesaggio: Arch. Michela Biagi
- Esperto Forestale: Dott.sa Carla Bambozzi
- Esperto GIS e SIT: Francesca Furter
- Esperto Economia: Dott. Massimo Luciani
- Esperto Ecologo Paolo Perna

Soc. Città Futura srl

- Esperto VAS: Angela Piano
- Esperto Idraulica: Paolo Amadio
- Esperto Geologia: Roberta Giorgi
- Esperto VINCA: Federico Martelluzzi

Soc. NEMO srl

- Esperto Agronomia: Michele A. Giunti
- Esperto Naturalista. Leonardo Lombardi

Soc. adArte srl

- Esperto Archeologia: Chiara Cesaretti

Soc. Aleph srl

- Esperto Mobilità: Luigi Costalli
-

SINDACO

Cristiano Alderigi