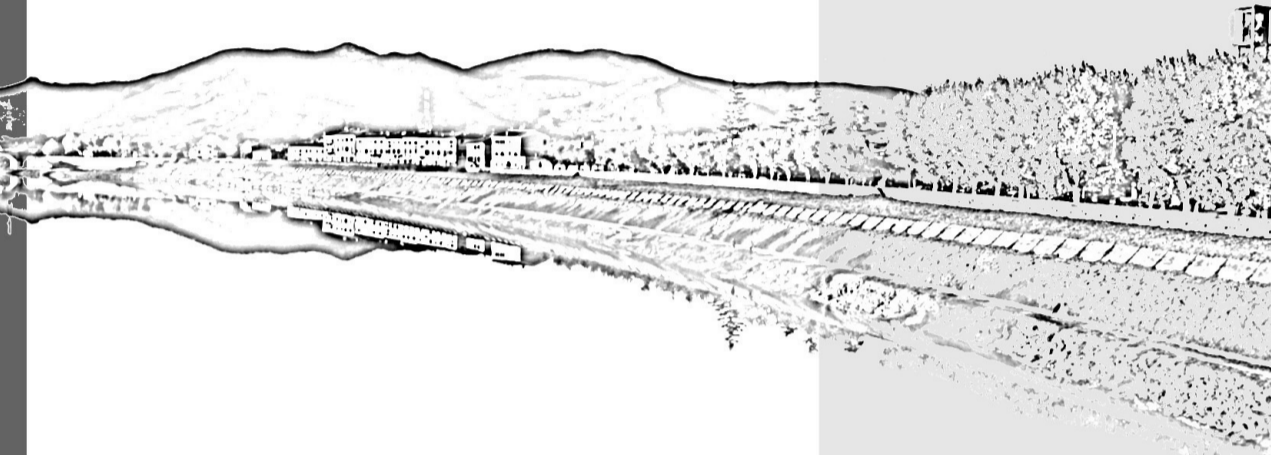




Comune di Calcinaiola  
Provincia di Pisa

# PIANO OPERATIVO

- Comune di Calcinaiola -



## Quadro Geologico-Tecnico

Carta delle aree ed elementi esposti a fenomeni alluvionali

### QG.3a

Quadrante nord

## Legenda

Classi di pericolosità da alluvioni (ai sensi del DPGR 5R/2020)

- P1 - Aree a pericolosità da alluvioni rare o di estrema intensità
- P2 - Aree a pericolosità per alluvioni poco frequenti
- P3 - Aree a pericolosità per alluvioni frequenti

Reticolo idrografico (DCR 55/2023)

- Reticolo idrografico (LR79/2012)
- Reticolo idrografico - tratto tombato
- Reticolo idrografico - tratto da approfondire

Aree presidiate da sistemi arginali (LR 41/2018)

Aree di emergenza di Protezione Civile (da CLE)

- Area di ricovero
- Area di ammassamento

Viabilità (da CLE)

- Infrastruttura di accessibilità
- Infrastruttura di connessione

Edifici strategici (da CLE)

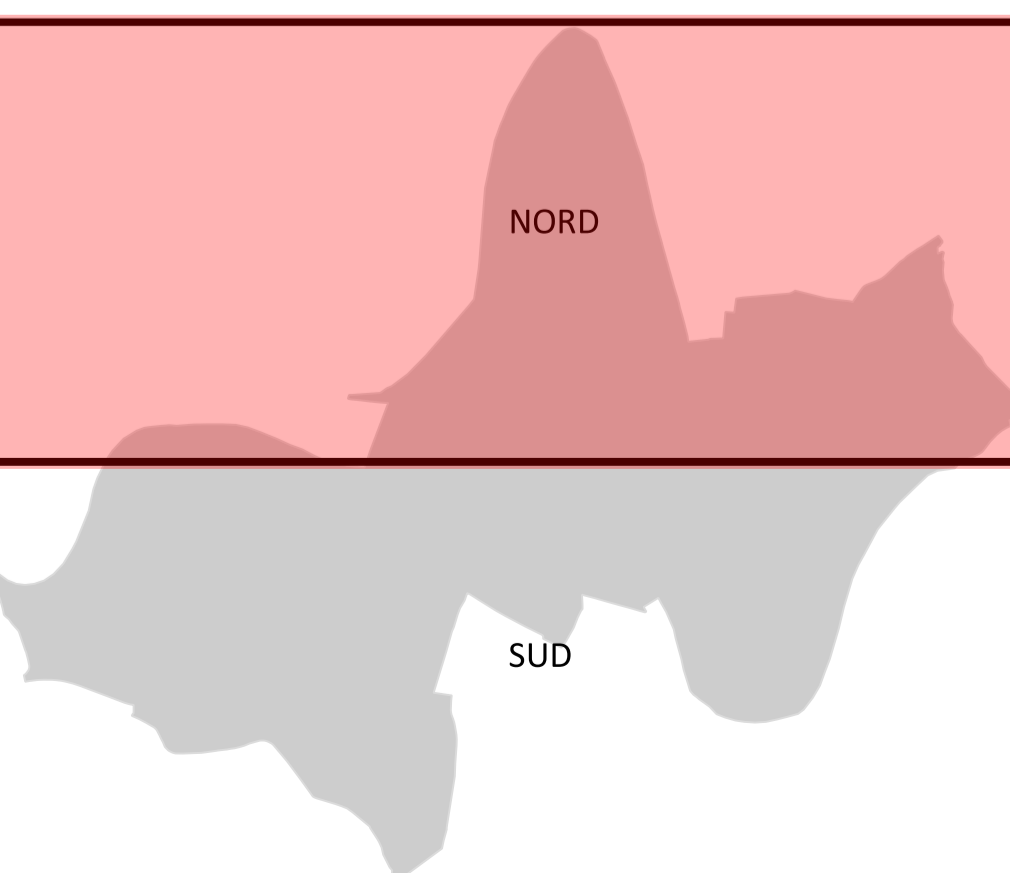
- Edifici strategici

Elementi rilevanti (ai sensi dell'All. A - Reg. 1/R/2022)

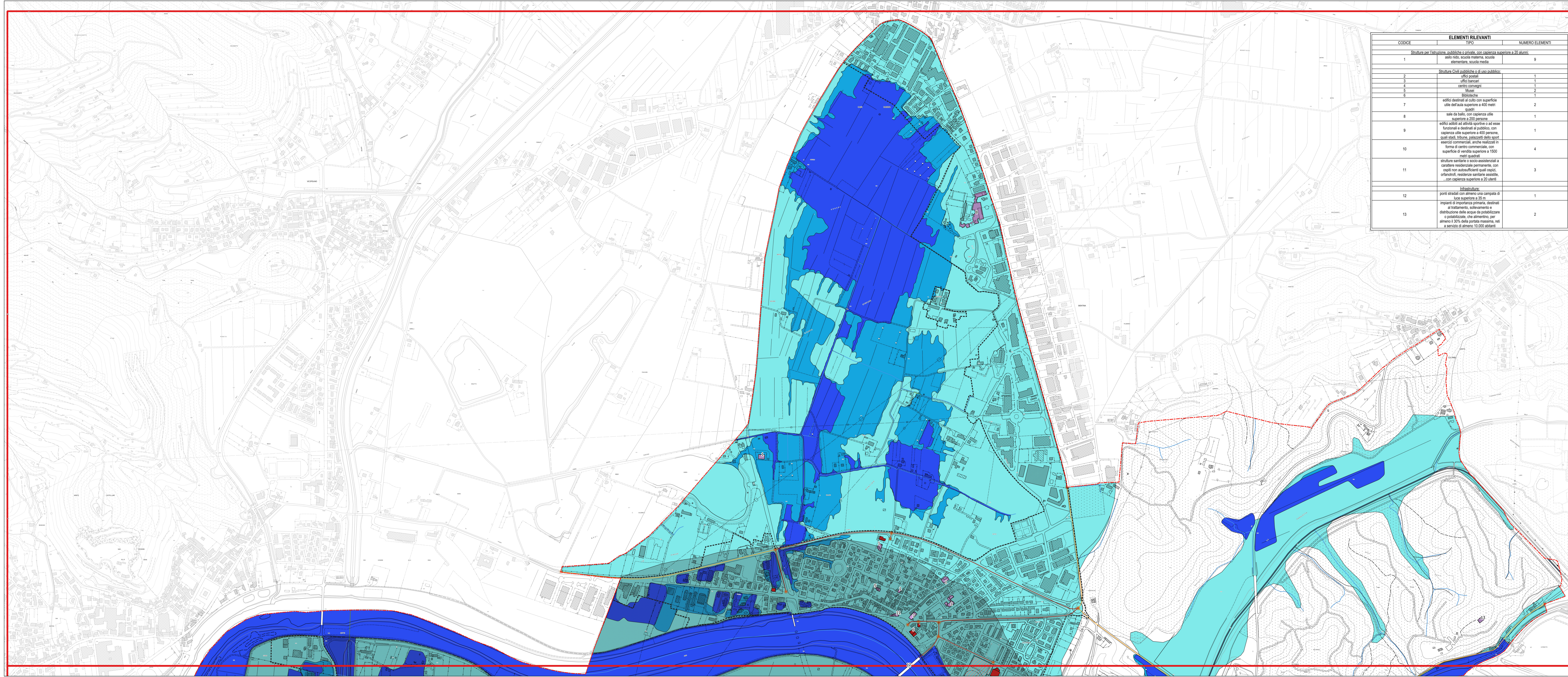
- Elementi rilevanti (v. tabella)

Territorio urbanizzato

Limite comunale



scala 1:5.000



ELEMENTI RILEVANTI		NUMERO ELEMENTI
CODICE	TIPO	
Strutture per l'istruzione pubblica o privata, con capienza superiore a 20 alunni:		
1	aula nido, scuola materna, scuola elementare, scuola media	9
Strutture Civili pubbliche o di uso pubblico:		
2	uffici postali	1
3	uffici bancari	1
4	centro congressi	1
5	Musei	2
6	Biblioteche	1
7	edifici destinati al culto con superficie utile dell'aula superiore a 400 metri quadrati	2
8	sale da ballo, con capienza utile superiore a 200 persone	1
9	edifici adatti ad attività sportive o ad esse funzionali e destinati al pubblico, con capienza utile superiore a 400 persone, quali stadi, tribune, palazzoni dello sport	1
10	edifici commerciali, anche realizzati in forma di centro commerciale, con superficie di vendita superiore a 1500 metri quadrati	4
11	strutture sanitarie o socio-assistenziali a carattere residenziale permanente, con ospiti non autosufficienti quali ospizi, orfanotrofi, residenza sanitarie assistite, con capienza superiore a 20 utenti	3
Infrastrutture:		
12	ponti stradali con almeno una campata di luce superiore a 35 m	1
13	impianti di importanza primaria, destinati al trattamento, adattamento e distribuzione delle acque da potabilizzare o potabilizzate, che alimentino, per almeno il 50% della portata massima, nel servizio di almeno 10.000 abitanti	2