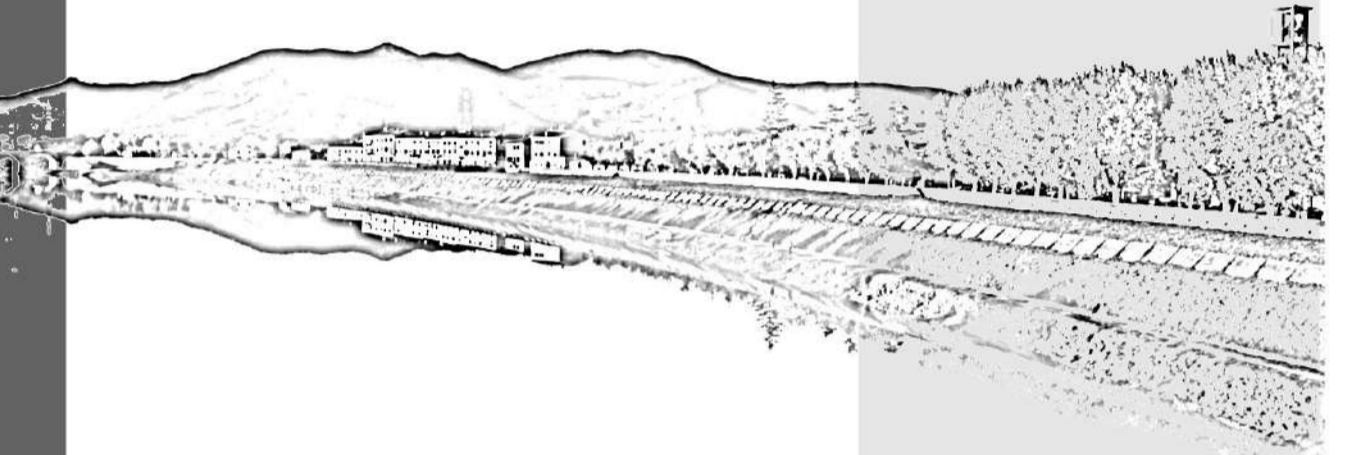




Comune di Calcinaia
Provincia di Pistoia

PIANO OPERATIVO

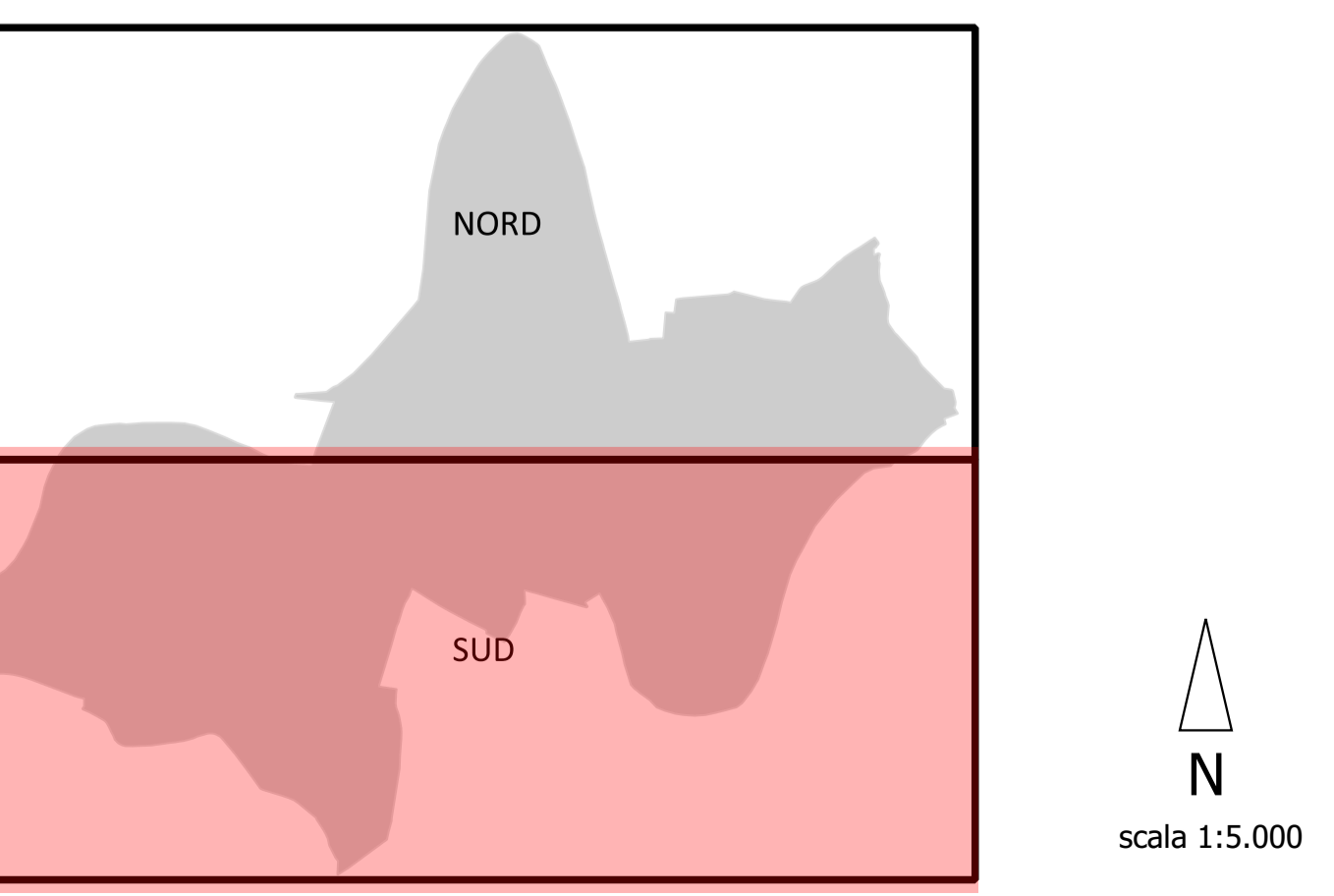
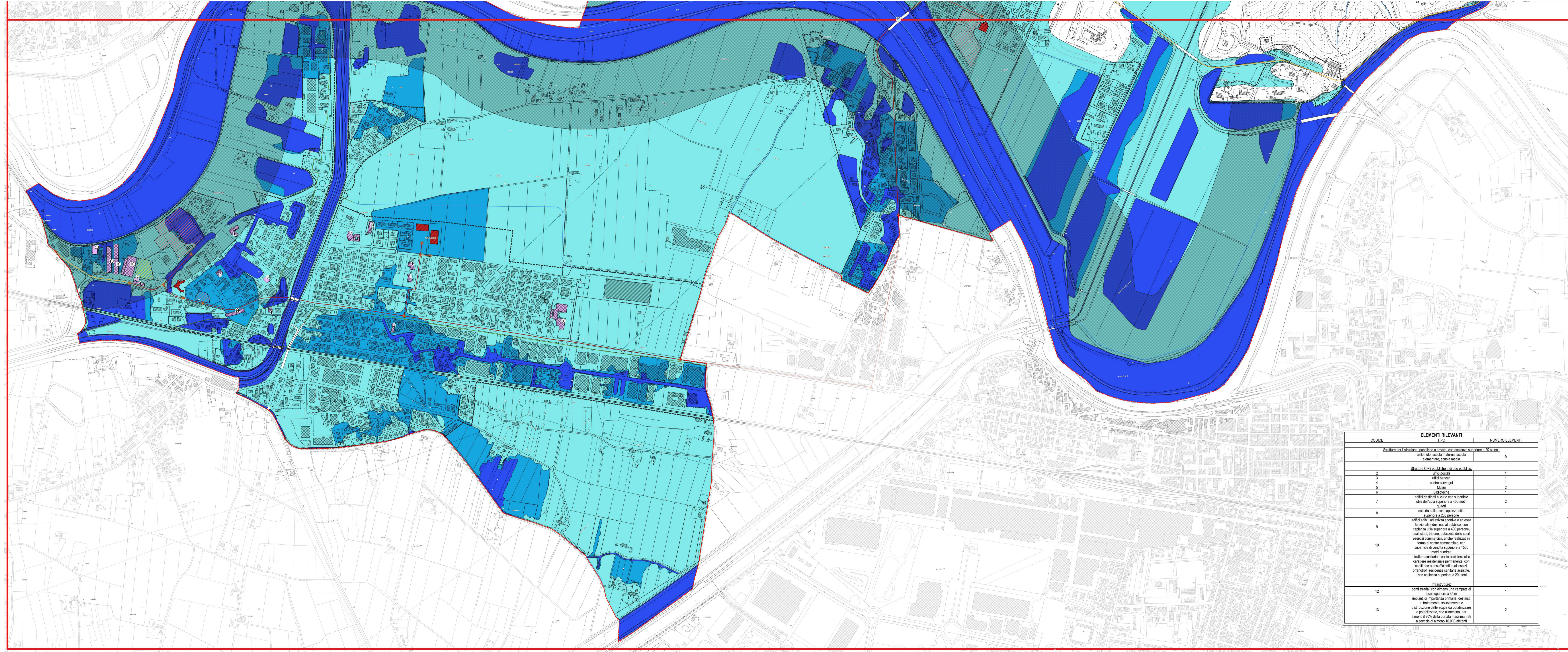
- Comune di Calcinaia -



Quadro Geologico-Tecnico
Carta delle aree ed elementi esposti a fenomeni alluvionali
QG.3b
Quadrante sud

Legenda

- Classi di pericolosità da alluvioni (ai sensi del DPGR 5R/2020)**
- P1 - Aree a pericolosità da alluvioni rare o di estrema intensità
 - P2 - Aree a pericolosità per alluvioni poco frequenti
 - P3 - Aree a pericolosità per alluvioni frequenti
- Reticolo idrografico (DCR 55/2023)**
- Reticolo idrografico (LR79/2012)
 - Reticolo idrografico - tratto tombato
 - Reticolo idrografico - tratto da approfondire
- Aree presidiate da sistemi arginali (LR 41/2018)**
- Area di emergenza di Protezione Civile (da CLE)
 - Area di ricovero
 - Area di ammassamento
- Viabilità (da CLE)**
- Infrastruttura di accessibilità
 - Infrastruttura di connessione
- Edifici strategici (da CLE)**
- Edifici strategici
- Elementi rilevanti (ai sensi dell'All. A - Reg. 1/R/2022)**
- Elementi rilevanti (v. tabella)
- Altre informazioni:**
- Territorio urbanizzato
 - Limite comunale



scala 1:5.000

ELEMENTI RILEVANTI		
CODICE	TIPO	NUMERO ELEMENTI
Strutture per l'istruzione, pubblica o privata, con capienza superiore a 20 alunni		
1	scuola materna, scuola elementare, scuola media	9
Strutture Civili pubbliche o di uso pubblico		
2	uffici postali	1
3	uffici bancari	1
4	centro congressi	1
5	Musei	2
6	Biblioteche	1
7	edifici destinati al culto con superficie utile dell'aula superiore a 400 metri quadri	2
8	sale da ballo, con capienza utile superiore a 200 persone	1
9	edifici adibiti ad attività sportive o ad esse funzionali e destinati al pubblico, con capienza utile superiore a 400 persone, quali stadi, tribune, piazzali allo sport	1
10	esercizi commerciali, anche realizzati in forma di centro commerciale, con superficie di vendita superiore a 1500 metri quadrati	4
11	strutture sanitarie o socio-assistenziali a carattere residenziale permanente, con ospiti non autosufficienti quali ospizi, orfanotrofi, residenze sanitarie assistite, con capienza superiore a 20 utenti	3
Infrastrutture		
12	porti stradali con almeno una carreggiata di luce superiore a 35 m	1
13	impianti di importanza primaria, destinati al trattamento, sollevamento e distribuzione delle acque da potabilizzare o per alimentare, che alimentino, per almeno il 30% della portata massima, reti a servizio di almeno 10.000 abitanti	2